

Circuito de Navarra

12 - 13 de Septiembre de 2015

CLASIFICACION 1ª Carrera

Clas.	Nº	Concursante	Piloto	Nac.	Jr.	Am.	Da.	Roc.	Vehiculo	N.V.	Tiempo	Km/h.	Dif 1º	V.R.	Tiempo	Km/h.
1	1	Pcr Sport	Mikel Azcona	ESP	Jr.				Clio Cup IV	10	19'43.056	119.680		6	1'57.438	120.565
2	8	Nicolas Milan	Nicolas Milan	FRA					Clio Cup IV	10	19'45.308	119.453	2"252	6	1'57.161	120.850
3	23	Desguaces La Torre	Jordi Palomeras	ESP					Clio Cup IV	10	19'48.822	119.100	5"766	6	1'57.778	120.216
4	2	Esc. Costa Daurada	Álex Royo	ESP					Clio Cup IV	10	19'51.842	118.798	8"786	4	1'57.987	120.004
5	15	Monlau Competición	Alba Cano	ESP	Jr.		Da		Clio Cup IV	10	19'53.647	118.618	10"591	2	1'57.925	120.067
6	6	Desguaces La Torre	Álvaro Vela	ESP					Clio Cup IV	10	19'58.697	118.119	15"641	4	1'58.262	119.725
7	3	Esc. Costa Daurada	Alfonso Sangrador	ESP	Jr.			Rook.	Clio Cup IV	10	20'00.372	117.954	17"316	4	1'58.391	119.594
8	12	Automovil Club Zaragoza	Joaquín Rodrigo	ESP		AM.			Clio Cup IV	10	20'03.978	117.601	20"922	3	1'58.541	119.443
9	7	Lema Racing	Fabio Mota	PTR					Clio Cup IV	10	20'09.141	117.099	26"085	4	1'58.067	119.922
10	4	Desguaces La Torre	Carlos Esteban	ESP		AM.			Clio Cup IV	10	20'12.374	116.786	29"318	3	1'59.403	118.580
11	16	Benjamín Díaz	Lionel Viguier	FRA				Rook.	Clio Cup IV	10	20'12.792	116.746	29"736	3	1'59.074	118.908
12	84	Nicolas Milan	Loïc Dupont	FRA					Clio Cup IV	8	16'18.113	115.806	2 Vta.	5	1'58.414	119.571
		NO CLASIFICADOS														
13	34	Nicolas Milan	Rafael Villanueva	ESP					Clio Cup IV				10 Vta.			

Vuelta mas rapida Nicolas Milan 1'57.161 120.850 Km/h.

Circuito de Navarra 12 de Septiembre de 2015

A las 17:25 Horas.

El Director de Carrera

Jefe de Cronometraje

12 - 13 de Septiembre de 2015
Circuito de Navarra

TIEMPOS POR VUELTA 1ª Carrera

Numero	1			2			3			4			6			7		
	T. Vuelta	Parciales	Vel./Pil.	T. Vuelta	Parciales	Vel./Pil.	T. Vuelta	Parciales	Vel./Pil.	T. Vuelta	Parciales	Vel./Pil.	T. Vuelta	Parciales	Vel./Pil.	T. Vuelta	Parciales	Vel./Pil.
1ª - 1	0'39.216	0'39.216	150.418	0'40.362	0'40.362	152.328	0'41.425	0'41.425	156.522	0'43.394	0'43.394	158.591	0'42.176	0'42.176	156.749	0'41.773	0'41.773	159.293
1ª - 2	1'20.641	0'41.425		1'22.344	0'41.982		1'24.943	0'43.518		1'26.782	0'43.388		1'25.389	0'43.213		1'24.214	0'42.441	
1ª - 3	2'04.839	0'44.198		2'06.925	0'44.581		2'11.108	0'46.165		2'12.941	0'46.159		2'10.802	0'45.413		2'21.579	0'57.365	
2ª - 1	0'31.758	0'31.758	190.477	0'31.873	0'31.873	194.245	0'32.352	0'32.352	193.896	0'31.973	0'31.973	191.830	0'32.385	0'32.385	192.171	0'32.037	0'32.037	188.482
2ª - 2	1'13.329	0'41.571		1'13.550	0'41.677		1'14.511	0'42.159		1'14.435	0'42.462		1'14.512	0'42.127		1'13.759	0'41.722	
2ª - 3	1'57.578	0'44.249		1'58.106	0'44.556		1'59.287	0'44.776		1'59.475	0'45.040		1'59.044	0'44.532		1'58.175	0'44.416	
3ª - 1	0'31.646	0'31.646	192.858	0'31.790	0'31.790	194.245	0'31.864	0'31.864	192.171	0'31.924	0'31.924	192.858	0'31.820	0'31.820	193.896	0'31.786	0'31.786	192.171
3ª - 2	1'13.229	0'41.583		1'13.515	0'41.725		1'13.763	0'41.899		1'14.205	0'42.281		1'13.794	0'41.974		1'13.450	0'41.664	
3ª - 3	1'57.533	0'44.304		1'58.019	0'44.504		1'58.573	0'44.810		1'59.403	0'45.198		1'58.420	0'44.626		1'58.437	0'44.987	
4ª - 1	0'31.825	0'31.825	192.514	0'31.980	0'31.980	193.896	0'31.972	0'31.972	190.813	0'31.922	0'31.922	193.203	0'31.832	0'31.832	193.896	0'31.924	0'31.924	192.858
4ª - 2	1'13.240	0'41.415		1'13.640	0'41.660		1'13.574	0'41.602		1'14.359	0'42.437		1'13.675	0'41.843		1'13.528	0'41.604	
4ª - 3	1'57.470	0'44.230		1'57.987	0'44.347		1'58.391	0'44.817		1'59.463	0'45.104		1'58.262	0'44.587		1'58.067	0'44.539	
5ª - 1	0'31.793	0'31.793	190.813	0'31.756	0'31.756	192.858	0'32.301	0'32.301	186.852	0'32.170	0'32.170	192.171	0'32.099	0'32.099	192.858	0'31.895	0'31.895	99.786
5ª - 2	1'13.345	0'41.552		1'13.310	0'41.554		1'14.045	0'41.744		1'14.507	0'42.337		1'14.235	0'42.136		1'13.513	0'41.618	
5ª - 3	1'57.556	0'44.211		1'58.130	0'44.820		1'58.907	0'44.862		1'59.786	0'45.279		1'58.843	0'44.608		1'58.179	0'44.666	
6ª - 1	0'31.750	0'31.750	191.151	0'32.034	0'32.034	190.477	0'31.999	0'31.999	187.176	0'32.076	0'32.076	191.151	0'31.801	0'31.801	192.171	0'32.057	0'32.057	191.490
6ª - 2	1'13.191	0'41.441		1'13.594	0'41.560		1'13.742	0'41.743		1'14.601	0'42.525		1'13.679	0'41.878		1'14.095	0'42.038	
6ª - 3	1'57.438	0'44.247		1'58.249	0'44.655		1'58.562	0'44.820		1'59.724	0'45.123		1'58.333	0'44.654		1'58.718	0'44.623	
7ª - 1	0'31.653	0'31.653	190.813	0'31.902	0'31.902	192.171	0'31.965	0'31.965	187.500	0'32.298	0'32.298	191.830	0'31.986	0'31.986	191.830	0'31.850	0'31.850	
7ª - 2	1'13.108	0'41.455		1'13.603	0'41.701		1'13.626	0'41.661		1'14.739	0'42.441		1'13.748	0'41.762		1'13.372	0'41.522	
7ª - 3	1'57.443	0'44.335		1'58.390	0'44.787		1'58.396	0'44.770		2'00.027	0'45.288		1'58.428	0'44.680		1'58.276	0'44.904	
8ª - 1	0'31.743	0'31.743	190.813	0'31.875	0'31.875	192.171	0'32.042	0'32.042	188.812	0'32.326	0'32.326	191.490	0'32.217	0'32.217	191.830	0'32.139	0'32.139	193.203
8ª - 2	1'13.117	0'41.374		1'13.547	0'41.672		1'13.821	0'41.779		1'15.799	0'43.473		1'13.960	0'41.743		1'14.688	0'42.549	
8ª - 3	1'57.541	0'44.424		1'58.096	0'44.549		1'58.688	0'44.867		2'01.160	0'45.361		1'58.944	0'44.984		1'59.448	0'44.760	
9ª - 1	0'31.815	0'31.815	190.477	0'31.886	0'31.886	191.830	0'32.178	0'32.178	188.154	0'32.170	0'32.170	191.490	0'31.808	0'31.808	191.830	0'32.274	0'32.274	189.142
9ª - 2	1'13.340	0'41.525		1'13.582	0'41.696		1'14.120	0'41.942		1'15.108	0'42.938		1'13.634	0'41.826		1'14.031	0'41.757	
9ª - 3	1'57.656	0'44.316		1'58.213	0'44.631		1'58.770	0'44.650		2'00.353	0'45.245		1'58.569	0'44.935		1'59.134	0'45.103	
10ª - 1	0'31.905	0'31.905	191.151	0'32.262	0'32.262	190.141	0'32.957	0'32.957	188.482	0'32.448	0'32.448	192.171	0'32.020	0'32.020	192.171	0'32.561	0'32.561	191.151
10ª - 2	1'13.431	0'41.526		1'14.291	0'42.029		1'15.011	0'42.054		1'14.790	0'42.342		1'14.194	0'42.174		1'14.351	0'41.790	
10ª - 3	1'58.002	0'44.571		1'59.727	0'45.436		1'59.690	0'44.679		2'00.042	0'45.252		1'59.052	0'44.858		1'59.128	0'44.777	

Vuelta Ideal	
0'31.646	0'31.646
1'13.020	0'41.374
1'57.218	0'44.198

Vuelta Ideal	
0'31.756	0'31.756
1'13.310	0'41.554
1'57.657	0'44.347

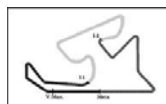
Vuelta Ideal	
0'31.864	0'31.864
1'13.466	0'41.602
1'58.116	0'44.650

Vuelta Ideal	
0'31.922	0'31.922
1'14.203	0'42.281
1'59.243	0'45.040

Vuelta Ideal	
0'31.801	0'31.801
1'13.544	0'41.743
1'58.076	0'44.532

Vuelta Ideal	
0'31.786	0'31.786
1'13.308	0'41.522
1'57.724	0'44.416

Vuelta Mas Rapida Ideal	
0'31.392	0'31.392
1'12.721	0'41.329
1'56.919	0'44.198



12 - 13 de Septiembre de 2015
Circuito de Navarra

TIEMPOS POR VUELTA 1ª Carrera

Numero	8			12			15			16			23			84		
	T. Vuelta	Parciales	Vel./Pil.	T. Vuelta	Parciales	Vel./Pil.	T. Vuelta	Parciales	Vel./Pil.	T. Vuelta	Parciales	Vel./Pil.	T. Vuelta	Parciales	Vel./Pil.	T. Vuelta	Parciales	Vel./Pil.
1ª - 1	0'39.907	0'39.907	154.950	0'42.620	0'42.620	156.977	0'40.995	0'40.995	154.066	0'43.036	0'43.036	151.049	0'39.641	0'39.641	151.049	0'41.114	0'41.114	155.845
1ª - 2	1'21.940	0'42.033		1'25.692	0'43.072		1'23.389	0'42.394		1'26.502	0'43.466		1'21.682	0'42.041		1'23.807	0'42.693	
1ª - 3	2'06.435	0'44.495		2'11.618	0'45.926		2'07.970	0'44.581		2'12.338	0'45.836		2'06.211	0'44.529		2'21.650	0'57.843	
2ª - 1	0'31.977	0'31.977	196.722	0'32.353	0'32.353	191.490	0'31.782	0'31.782	193.203	0'32.139	0'32.139	194.595	0'31.990	0'31.990	193.203	0'32.307	0'32.307	190.141
2ª - 2	1'13.646	0'41.669		1'14.331	0'41.978		1'13.384	0'41.602		1'14.138	0'41.999		1'13.572	0'41.582		1'14.326	0'42.019	
2ª - 3	1'58.038	0'44.392		1'59.307	0'44.976		1'57.925	0'44.541		1'59.210	0'45.072		1'57.852	0'44.280		1'58.874	0'44.548	
3ª - 1	0'31.392	0'31.392	195.653	0'32.019	0'32.019	194.245	0'31.778	0'31.778	196.722	0'32.117	0'32.117	197.081	0'31.589	0'31.589	193.549	0'32.041	0'32.041	194.245
3ª - 2	1'13.350	0'41.958		1'13.719	0'41.700		1'13.509	0'41.731		1'14.127	0'42.010		1'14.091	0'42.502		1'14.229	0'42.188	
3ª - 3	1'57.776	0'44.426		1'58.541	0'44.822		1'58.095	0'44.586		1'59.074	0'44.947		1'58.735	0'44.644		1'58.899	0'44.670	
4ª - 1	0'31.453	0'31.453	193.203	0'32.097	0'32.097	193.549	0'31.930	0'31.930	196.008	0'32.309	0'32.309	195.299	0'31.594	0'31.594	195.653	0'31.786	0'31.786	194.245
4ª - 2	1'13.050	0'41.597		1'14.052	0'41.955		1'13.669	0'41.739		1'14.375	0'42.066		1'13.241	0'41.647		1'13.923	0'42.137	
4ª - 3	1'57.763	0'44.713		1'58.818	0'44.766		1'58.057	0'44.388		1'59.334	0'44.959		1'57.875	0'44.634		1'58.635	0'44.712	
5ª - 1	0'31.549	0'31.549	192.514	0'31.989	0'31.989	193.203	0'31.956	0'31.956	194.946	0'32.330	0'32.330	194.595	0'31.728	0'31.728	191.830	0'31.937	0'31.937	192.514
5ª - 2	1'12.943	0'41.394		1'14.235	0'42.246		1'13.543	0'41.587		1'14.579	0'42.249		1'13.413	0'41.685		1'13.971	0'42.034	
5ª - 3	1'57.349	0'44.406		1'58.902	0'44.667		1'57.982	0'44.439		1'59.751	0'45.172		1'57.993	0'44.580		1'58.414	0'44.443	
6ª - 1	0'31.567	0'31.567	191.830	0'32.067	0'32.067	190.813	0'31.969	0'31.969	194.245	0'32.498	0'32.498	192.858	0'31.718	0'31.718	192.514	0'31.902	0'31.902	191.830
6ª - 2	1'12.896	0'41.329		1'13.933	0'41.866		1'13.862	0'41.893		1'14.348	0'41.850		1'13.350	0'41.632		1'15.094	0'43.192	
6ª - 3	1'57.161	0'44.265		1'58.578	0'44.645		1'58.522	0'44.660		2'00.151	0'45.803		1'57.778	0'44.428		1'59.778	0'44.684	
7ª - 1	0'31.438	0'31.438	191.490	0'32.261	0'32.261	191.830	0'31.882	0'31.882	192.858	0'32.730	0'32.730	191.830	0'31.682	0'31.682	191.151	0'32.157	0'32.157	191.490
7ª - 2	1'12.843	0'41.405		1'14.265	0'42.004		1'13.689	0'41.807		1'14.745	0'42.015		1'13.439	0'41.757		1'14.413	0'42.256	
7ª - 3	1'57.420	0'44.577		1'58.965	0'44.700		1'58.322	0'44.633		2'00.003	0'45.258		1'57.993	0'44.554		1'59.276	0'44.863	
8ª - 1	0'31.555	0'31.555	192.514	0'32.224	0'32.224	191.490	0'32.134	0'32.134	193.203	0'32.985	0'32.985	192.171	0'31.776	0'31.776	191.151	0'33.786	0'33.786	191.490
8ª - 2	1'13.070	0'41.515		1'14.260	0'42.036		1'14.190	0'42.056		1'15.249	0'42.264		1'13.452	0'41.676		1'17.596	0'43.810	
8ª - 3	1'57.606	0'44.536		1'59.078	0'44.818		1'58.987	0'44.797		2'01.028	0'45.779		1'58.028	0'44.576		2'02.587	0'44.991	
9ª - 1	0'31.615	0'31.615	192.171	0'32.597	0'32.597	190.813	0'32.295	0'32.295	192.171	0'32.856	0'32.856	175.610	0'31.876	0'31.876	190.813	0'36.961	0'36.961	179.701
9ª - 2	1'13.298	0'41.683		1'14.780	0'42.183		1'14.094	0'41.799		1'15.323	0'42.467		1'13.562	0'41.686		1'22.885	0'45.924	
9ª - 3	1'57.737	0'44.439		2'00.123	0'45.343		1'58.719	0'44.625		2'00.647	0'45.324		1'58.085	0'44.523				
10ª - 1	0'31.689	0'31.689	191.151	0'32.629	0'32.629	190.813	0'32.279	0'32.279	191.490	0'33.640	0'33.640	193.203	0'31.953	0'31.953	190.477			
10ª - 2	1'13.318	0'41.629		1'14.773	0'42.144		1'14.279	0'42.000		1'16.046	0'42.406		1'13.618	0'41.665				
10ª - 3	1'58.023	0'44.705		2'00.048	0'45.275		1'59.068	0'44.789		2'01.256	0'45.210		1'58.272	0'44.654				

Vuelta Ideal	
0'31.392	0'31.392
1'12.721	0'41.329
1'56.986	0'44.265

Vuelta Ideal	
0'31.989	0'31.989
1'13.689	0'41.700
1'58.334	0'44.645

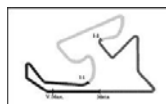
Vuelta Ideal	
0'31.778	0'31.778
1'13.365	0'41.587
1'57.753	0'44.388

Vuelta Ideal	
0'32.117	0'32.117
1'13.967	0'41.850
1'58.914	0'44.947

Vuelta Ideal	
0'31.589	0'31.589
1'13.171	0'41.582
1'57.451	0'44.280

Vuelta Ideal	
0'31.786	0'31.786
1'13.805	0'42.019
1'58.248	0'44.443

Vuelta Mas Rapida Ideal	
0'31.392	0'31.392
1'12.721	0'41.329
1'56.919	0'44.198



Resultados por sectores 1ª Carrera

Sector - 1			Sector - 2		Sector - 3		Vuelta Ideal vs Vuelta Rapida				
Ord.	Nº Piloto	Tiempo	Nº Piloto	Tiempo	Nº Piloto	Tiempo	Ord.	Nº Piloto	V. Ideal	V. rapida	Ord.
1	8 Nicolas Milan	31.392	8 Nicolas Milan	41.329	1 Mikel Azcona	44.198	1	8 Nicolas Milan	1'56.986	1'57.161	1
2	23 Jordi Palomeras	31.589	1 Mikel Azcona	41.374	8 Nicolas Milan	44.265	2	1 Mikel Azcona	1'57.218	1'57.438	2
3	1 Mikel Azcona	31.646	7 Fabio Mota	41.522	23 Jordi Palomeras	44.280	3	23 Jordi Palomeras	1'57.451	1'57.778	3
4	2 Álex Royo	31.756	2 Álex Royo	41.554	2 Álex Royo	44.347	4	2 Álex Royo	1'57.657	1'57.987	5
5	15 Alba Cano	31.778	23 Jordi Palomeras	41.582	15 Alba Cano	44.388	5	7 Fabio Mota	1'57.724	1'58.067	6
6	7 Fabio Mota	31.786	15 Alba Cano	41.587	7 Fabio Mota	44.416	6	15 Alba Cano	1'57.753	1'57.925	4
7	84 Loïc Dupont	31.786	3 Alfonso Sangrador	41.602	84 Loïc Dupont	44.443	7	6 Álvaro Vela	1'58.076	1'58.262	7
8	6 Álvaro Vela	31.801	12 Joaquín Rodrigo	41.700	6 Álvaro Vela	44.532	8	3 Alfonso Sangrador	1'58.116	1'58.391	8
9	3 Alfonso Sangrador	31.864	6 Álvaro Vela	41.743	12 Joaquín Rodrigo	44.645	9	84 Loïc Dupont	1'58.248	1'58.414	9
10	4 Carlos Esteban	31.922	16 Lionel Viguier	41.850	3 Alfonso Sangrador	44.650	10	12 Joaquín Rodrigo	1'58.334	1'58.541	10
11	12 Joaquín Rodrigo	31.989	84 Loïc Dupont	42.019	16 Lionel Viguier	44.947	11	16 Lionel Viguier	1'58.914	1'59.074	11
12	16 Lionel Viguier	32.117	4 Carlos Esteban	42.281	4 Carlos Esteban	45.040	12	4 Carlos Esteban	1'59.243	1'59.403	12

VELOCIDAD MAXIMA 1ª Carrera

Circuito de Navarra
12 - 13 de Septiembre de 2015

Ord.	Nº	Concursante	Piloto	Nac.	Jr.	Am.	Da.	Roc.	Vehiculo	Km/h
1	16	Benjamín Díaz	Lionel Viguier	FRA				Rook.	Clio Cup IV	197.081
2	8	Nicolas Milan	Nicolas Milan	FRA					Clio Cup IV	196.722
3	15	Monlau Competición	Alba Cano	ESP	Jr.		Da		Clio Cup IV	196.722
4	23	Desguaces La Torre	Jordi Palomeras	ESP					Clio Cup IV	195.653
5	2	Esc. Costa Daurada	Álex Royo	ESP					Clio Cup IV	194.245
6	12	Automovil Club Zaragoza	Joaquín Rodrigo	ESP		AM.			Clio Cup IV	194.245
7	84	Nicolas Milan	Loïc Dupont	FRA					Clio Cup IV	194.245
8	3	Esc. Costa Daurada	Alfonso Sangrador	ESP	Jr.			Rook.	Clio Cup IV	193.896
9	6	Desguaces La Torre	Álvaro Vela	ESP					Clio Cup IV	193.896
10	4	Desguaces La Torre	Carlos Esteban	ESP		AM.			Clio Cup IV	193.203
11	7	Lema Racing	Fabio Mota	PTR					Clio Cup IV	193.203
12	1	Pcr Sport	Mikel Azcona	ESP	Jr.				Clio Cup IV	192.858
13	34	Nicolas Milan	Rafael Villanueva	ESP					Clio Cup IV	160.238

12 - 13 de Septiembre de 2015

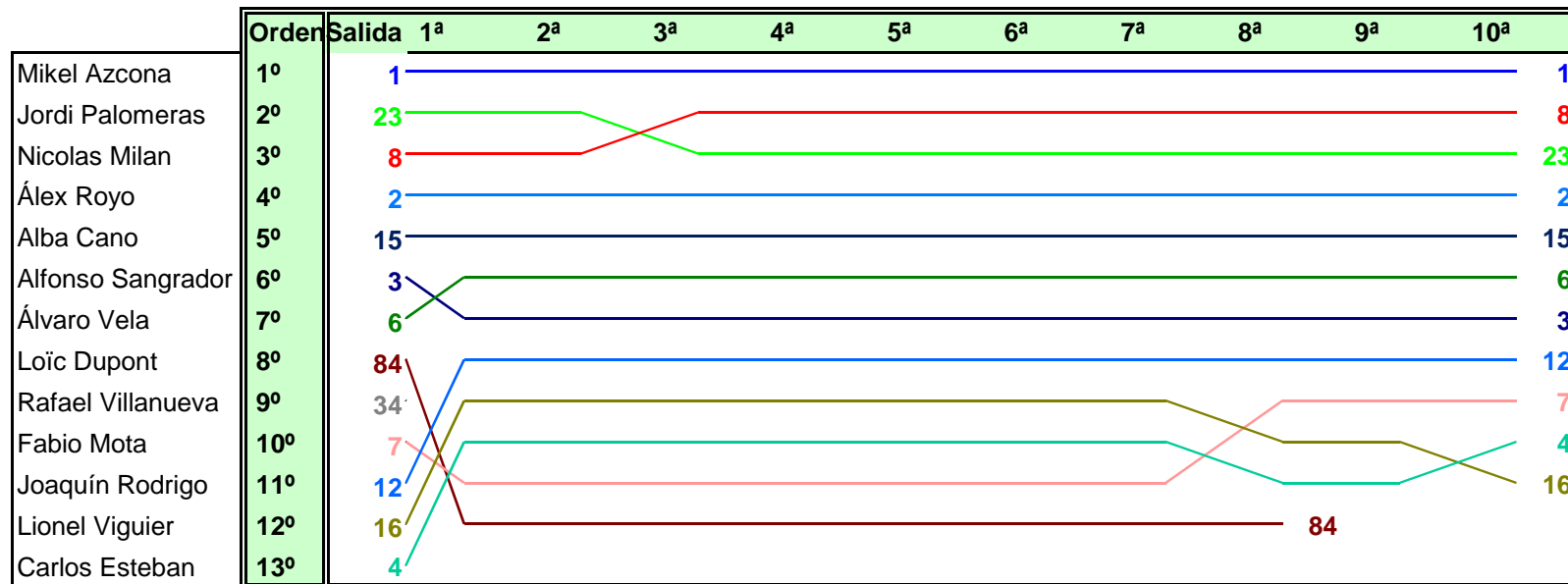
Circuito de Navarra

Cuentavueltas 1ª Carrera

Order	Start	GAP / LT	1ª	GAP / LT	2ª	GAP / LT	3ª	GAP / LT	4ª	GAP / LT	5ª	GAP / LT	6ª	GAP / LT	7ª	GAP / LT	8ª	GAP / LT	9ª	GAP / LT	10ª	GAP / LT
1º	1	1'57.219	1	2'04.839	1	1'57.578	1	1'57.533	1	1'57.47	1	1'57.556	1	1'57.438	1	1'57.443	1	1'57.541	1	1'57.656	1	1'58.002
2º	23	0"126 1'57.345	23	1.372 2'06.211	23	1.646 1'57.852	8	2.299 1'57.776	8	2.592 1'57.763	8	2.385 1'57.349	8	2.108 1'57.161	8	2.085 1'57.42	8	2.150 1'57.606	8	2.231 1'57.737	8	2.252 1'58.023
3º	8	0"418 1'57.637	8	1.596 2'06.435	8	2.056 1'58.038	23	2.848 1'58.735	23	3.253 1'57.875	23	3.690 1'57.993	23	4.030 1'57.778	23	4.580 1'57.993	23	5.067 1'58.028	23	5.496 1'58.085	23	5.766 1'58.272
4º	2	0"582 1'57.801	2	2.086 2'06.925	2	2.614 1'58.106	2	3.100 1'58.019	2	3.617 1'57.987	2	4.191 1'58.13	2	5.002 1'58.249	2	5.949 1'58.39	2	6.504 1'58.096	2	7.061 1'58.213	2	8.786 1'59.727
5º	15	0"587 1'57.806	15	3.131 2'07.97	15	3.478 1'57.925	15	4.040 1'58.095	15	4.627 1'58.057	15	5.053 1'57.982	15	6.137 1'58.522	15	7.016 1'58.322	15	8.462 1'58.987	15	9.525 1'58.719	15	10.591 1'59.068
6º	3	0"678 1'57.897	6	5.963 2'10.802	6	7.429 1'59.044	6	8.316 1'58.42	6	9.108 1'58.262	6	10.395 1'58.843	6	11.290 1'58.333	6	12.275 1'58.428	6	13.678 1'58.944	6	14.591 1'58.569	6	15.641 1'59.052
7º	6	0"700 1'57.919	3	6.269 2'11.108	3	7.978 1'59.287	3	9.018 1'58.573	3	9.939 1'58.391	3	11.290 1'58.907	3	12.414 1'58.562	3	13.367 1'58.396	3	14.514 1'58.688	3	15.628 1'58.77	3	17.316 1'59.69
8º	84	0"703 1'57.922	12	6.779 2'11.618	12	8.508 1'59.307	12	9.516 1'58.541	12	10.864 1'58.818	12	12.210 1'58.902	12	13.350 1'58.578	12	14.872 1'58.965	12	16.409 1'59.078	12	18.876 2'00.123	12	20.922 2'00.048
9º	34	0"777 1'57.996	16	7.499 2'12.338	16	9.131 1'59.21	16	10.672 1'59.074	16	12.536 1'59.334	16	14.731 1'59.751	16	17.444 2'00.151	16	20.004 2'00.003	7	23.481 1'59.448	7	24.959 1'59.134	7	26.085 1'59.128
10º	7	0"945 1'58.164	4	8.102 2'12.941	4	9.999 1'59.475	4	11.869 1'59.403	4	13.862 1'59.463	4	16.092 1'59.786	4	18.378 1'59.724	4	20.962 2'00.027	16	23.491 2'01.028	16	26.482 2'00.647	4	29.318 2'00.042
11º	12	1"580 1'58.799	7	16.740 2'21.579	7	17.337 1'58.175	7	18.241 1'58.437	7	18.838 1'58.067	7	19.461 1'58.179	7	20.741 1'58.718	7	21.574 1'58.276	4	24.581 2'01.16	4	27.278 2'00.353	16	29.736 2'01.256
12º	16	2"004 1'59.223	84	16.811 2'21.65	84	18.107 1'58.874	84	19.473 1'58.899	84	20.638 1'58.635	84	21.496 1'58.414	84	23.836 1'59.778	84	25.669 1'59.276	84	30.715 2'02.587				
13º	4	2"029 1'59.248																				

Circuito de Navarra
12 - 13 de Septiembre de 2015

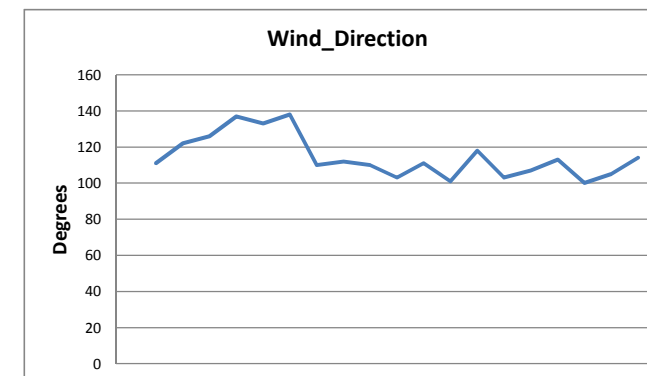
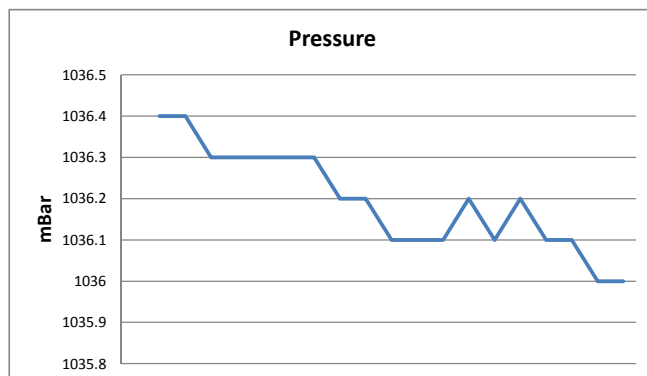
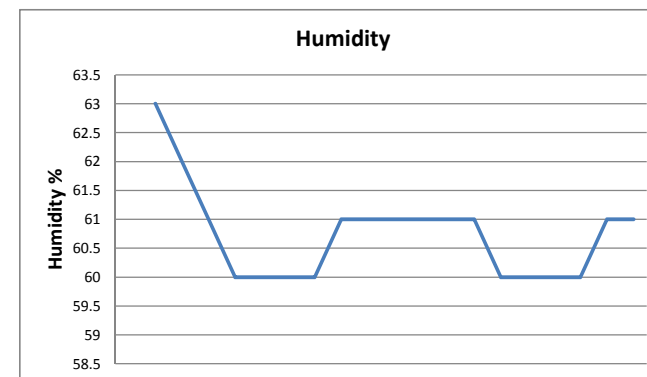
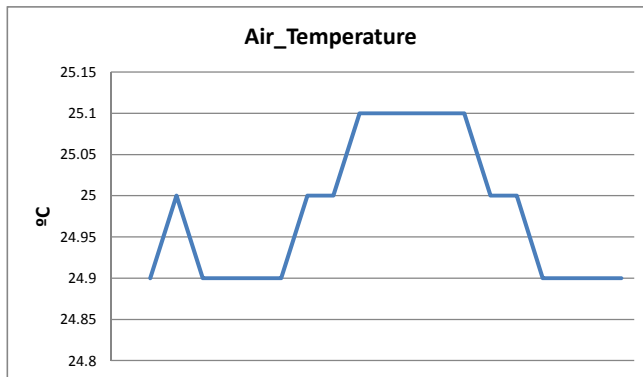
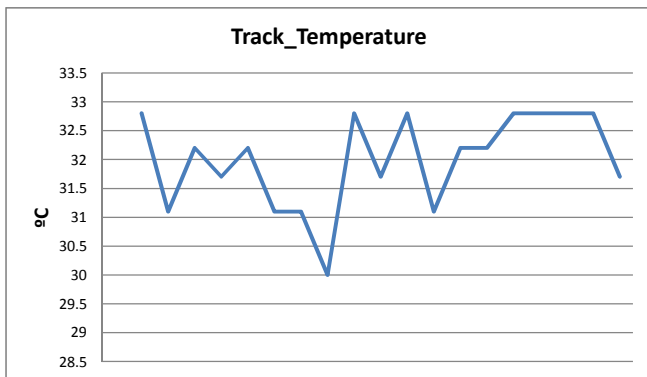
Cuentavueltas Grafico 1ª Carrera



INFORME METEOROLOGICO 1ª Carrera

Circuito de Navarra
12 - 13 de Septiembre de 2015

Track Status **SECA**



Circuito de Navarra

12 - 13 de Septiembre de 2015

CLASIFICACION OFICIAL 1ª CARRERA

Clas.	Nº	Concursante	Piloto	Nac.	Jr.	Am.	Da.	Roc.	Vehiculo	N.V.	Tiempo	Km/h.	Dif 1º	V.R.	Tiempo	Km/h.
1	1	Pcr Sport	Mikel Azcona	ESP	Jr.				Clio Cup IV	10	19'43.056	119.680		6	1'57.438	120.565
2	8	Nicolas Milan	Nicolas Milan	FRA					Clio Cup IV	10	19'45.308	119.453	2"252	6	1'57.161	120.850
3	23	Desguaces La Torre	Jordi Palomeras	ESP					Clio Cup IV	10	19'48.822	119.100	5"766	6	1'57.778	120.216
4	2	Esc. Costa Daurada	Álex Royo	ESP					Clio Cup IV	10	19'51.842	118.798	8"786	4	1'57.987	120.004
5	15	Monlau Competición	Alba Cano	ESP	Jr.		Da		Clio Cup IV	10	19'53.647	118.618	10"591	2	1'57.925	120.067
6	6	Desguaces La Torre	Álvaro Vela	ESP					Clio Cup IV	10	19'58.697	118.119	15"641	4	1'58.262	119.725
7	3	Esc. Costa Daurada	Alfonso Sangrador	ESP	Jr.			Rook.	Clio Cup IV	10	20'00.372	117.954	17"316	4	1'58.391	119.594
8	12	Automovil Club Zaragoza	Joaquín Rodrigo	ESP		AM.			Clio Cup IV	10	20'03.978	117.601	20"922	3	1'58.541	119.443
9	7	Lema Racing	Fabio Mota	PTR					Clio Cup IV	10	20'09.141	117.099	26"085	4	1'58.067	119.922
10	4	Desguaces La Torre	Carlos Esteban	ESP		AM.			Clio Cup IV	10	20'12.374	116.786	29"318	3	1'59.403	118.580
11	16	Benjamín Díaz	Lionel Viguier	FRA				Rook.	Clio Cup IV	10	20'12.792	116.746	29"736	3	1'59.074	118.908
12	84	Nicolas Milan	Loïc Dupont	FRA					Clio Cup IV	8	16'18.113	115.806	2 Vta.	5	1'58.414	119.571
		NO CLASIFICADOS														
13	34	Nicolas Milan	Rafael Villanueva	ESP					Clio Cup IV				10 Vta.			

Vuelta mas rapida Nicolas Milan 1'57.161 120.850 Km/h.

Circuito de Navarra 12 de Septiembre de 2015


A las Horas.

Los Comisarios deportivos

Jefe de Cronometraje

PARRILLA DE SALIDA 2ª Carrera

Num.	Piloto	Tiempo	Fila	Num.	Piloto	Tiempo
84	Loïc Dupont	16'18.113-8 v. 6	34	Rafael Villanueva	00'00.000-0 v.
4	Carlos Esteban	20'12.374-10 v. 5	16	Lionel Viguier	20'12.792-10 v.
1	Mikel Azcona	19'43.056-10 v. 4	7	Fabio Mota	20'09.141-10 v.
23	Jordi Palomeras	19'48.822-10 v. 3	8	Nicolas Milan	19'45.308-10 v.
15	Alba Cano	19'53.647-10 v. 2	2	Álex Royo	19'51.842-10 v.
3	Alfonso Sangrador	20'00.372-10 v. 1	6	Álvaro Vela	19'58.697-10 v.
				12	Joaquín Rodrigo	20'03.978-10 v.



Los Comisarios Deportivos

El Jefe de Cronometraje

